



AZ/AZM201-B30-RTAG1P1

- para puertas con bisagra a la derecha
- con maneta de puerta y maneta de desbloqueo de escape
- Actuado para resguardos con bisagra
- Operación simple y intuitiva
- Sin riesgo de lesiones por el actuador sobresaliente
- No se requiere manillas adicionales
- No sobrepasa dentro de la apertura de la puerta

Datos

Detalles de Pedidos

Código ACE Schmersal	11930846
Descripción del tipo de producto	AZ/AZM201-B30-RTAG1P1
Número de artículo (Nº artículo)	103013497
EAN (European Article Number)	4030661493459
eCl@ss number, version	27-27-26-06 12.0
eCl@ss number, version	27-27-26-06 11.0
Número eCl@ss, versión 9.0	27-27-26-06
ETIM number, version	EC001487 7.0
ETIM number, version	EC001487 6.0

Aprobaciones - Normas

Propiedades Globales

Material de la caja	Plástico reforzado con fibra de vidrio
Material de la actuador	Fundición inyectada de cinc
Material del mando	Aluminio, protección de plástico
Material del desbloqueo de escape	Metal, recubierto de plástico
Peso bruto	1.054 g

Datos generales - Características

Dispositivo de desbloqueo de escape	Sí
-------------------------------------	----

Datos mecánicos

Manilla	Manilla
Vida mecánica, mínima	1.000.000 Maniobras
Bisagra de la puerta	A la derecha
Fuerza de bloqueo F_{Zh} según EN ISO 14119	2.000 N
Fuerza de bloqueo F_{max} , máxima	2.600 N
Actuador montado	Exterior

Datos mecánicos - Dimensiones

Longitud del actuador	94 mm
Anchura del actuador	115 mm
Alta del actuador	115 mm
Length of the emergency exit	68 mm
Anchura de desbloqueo de escape	115 mm

Altura de desbloqueo 115 mm
de escape

Incluido en el suministro

Incluido en el suministro

Wyłącznik bezpieczeństwa / blokadę elektromagnetyczną i aktywator należy zamawiać osobno: Wyłącznik bezpieczeństwa / blokadę elektromagnetyczną i aktywator należy zamawiać osobno.

Imágenes

Foto de producto (foto individual de catálogo)



ID: kb-30f19

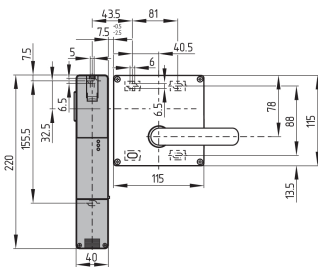
| 307,9 kB | .jpg | 352.778 x 184.503 mm - 1000 x 523 px - 72 dpi

| 21,3 kB | .png | 74.083 x 38.806 mm - 210 x 110 px - 72 dpi

| 33,7 kB | .jpg | 123.472 x 64.558 mm - 350 x 183 px - 72 dpi

| 36,4 kB | .png | 74.083 x 74.083 mm - 210 x 210 px - 72 dpi

Dibujo dimensional Componente básico

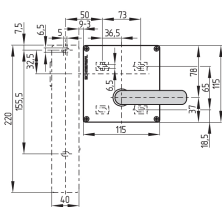


ID: 1azm2m37

| 134,9 kB | .jpg | 352.778 x 289.278 mm - 1000 x 820 px - 72 dpi

| 3,9 kB | .png | 74.083 x 60.678 mm - 210 x 172 px - 72 dpi

Dibujo dimensional Componente básico



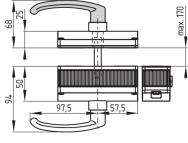
ID: 1azm2g03

| 21,7 kB | .swf |

| 4,0 kB | .png | 74.083 x 51.506 mm - 210 x 146 px - 72 dpi

| 102,7 kB | .jpg | 352.778 x 245.181 mm - 1000 x 695 px - 72 dpi

Dibujo dimensional Actuador



ID: 1azm2b12

| 6,8 kB | .png | 74.083 x 51.506 mm - 210 x 146 px - 72 dpi

| 80,8 kB | .jpg | 352.778 x 245.181 mm - 1000 x 695 px - 72 dpi

ACE Schmersal Eletroeletrônica Ind. Ltda, Av. Brasil, nº 815, Jardim Esplanada - CEP 18557-646 Boituva/SP

Los datos e información anteriores se han verificado cuidadosamente. Las imágenes pueden diferir del original. Se pueden encontrar más datos técnicos en los manuales de instrucciones. Sujeto a cambios técnicos y errores.

Generado a 20/11/2025 23:38