



MR 441-11Y-T

- 2 entradas de cable M 20 x 1.5
- El cabezal actuador puede girarse 90º
- Caja metélica
- 2 Contactos
- 106 mm x 99 mm x 63 mm (componente básico)
- Protección IP65

Datos

Detalles de Pedidos

Descripción del tipo de producto	MR 441-11Y-T
Número de artículo (Nº artículo)	101058760
EAN (European Article Number)	4030661033631
eCl@ss number, version 12.0	27-27-06-01
eCl@ss number, version 11.0	27-27-06-01
Número eCl@ss, versión 9.0	27-27-06-01
ETIM number, version 7.0	EC000030
ETIM number, version 6.0	EC000030

Aprobaciones - Normas

Certificados	INMETRO CCC
--------------	----------------

Propiedades Globales

Normas	EN IEC 60947-5-1
Principio activo	mecánico
Forma de pitón	Rodillo

Material de la caja	Fundición gris, cincado
Material del revestimiento de la caja	pintado
Peso bruto	1.510 g

Datos generales - Características

Cantidad de contactos NC	1
Cantidad de contactos NA	1

Certificación de seguridad - Salidas de seguridad

B _{10D} Contacto normalmente cerrado (NC)	2.000.000 Maniobras
--	---------------------

Datos mecánicos

Actuador	Pitón de rodillo
Material del rodillo	Latón
Vida mecánica, mínima	5.000.000 Maniobras
Ángulo de accionamiento, desde la izquierda	30 °
Ángulo de accionamiento, desde la derecha	30 °
Apertura de contactos	2 x 2,5 mm
Velocidad de accionamiento, mínima	1 mm/min
Velocidad de accionamiento, máxima	0,5 m/s
Nota (velocidad de accionamiento)	Velocidad de accionamiento con ángulo de accionamiento

Datos mecánicos - Conexionado

Conexión conector	Terminales con tornillo M20 x 1.5
Sección del cable, mínima	1,5 mm ²
Sección del cable, máxima	2,5 mm ²
Indicación	Todas las especificaciones con terminales grimpados incluidos.
Sección	13 AWG

Datos mecánicos - Dimensiones

Longitud del sensor	63 mm
Anchura del sensor	106 mm
Altura del sensor	145 mm
Anchura del rodillo	6,5 mm
Diámetro del rodillo	25 mm

Condiciones ambientales

Protección	IP65
Temperatura ambiente	-40 ... +200 °C

Condiciones ambientales - Valores de aislamiento

Tensión de aislamiento nominal U_i	250 VAC
Resistencia al impulso de sobretensión U_{imp}	4 kV

Datos eléctricos

Corriente continua térmica	16 A
Categoría de utilización AC-15	250 VAC
Categoría de utilización AC-15	4 A
Elemento de conmutación	Contacto normalmente abierto (NA), contacto normalmente cerrado (NC)
Nota (elemento de conmutación)	Puentes de contactos con separación galvánica
Principio de conmutación	Acción brusca
Duración de rebotes, máxima	5 ms
Tiempo de conmutación, máximo	35 ms
Material de los contactos, eléctricos	Plata

Código de componentes

Descripción del tipo de producto:
(1)(2) 441-11Y(3)-(4)-(5)

(1)	
T	Acción lenta (no para AF/S)
M	Acción brusca
(2)	
S	Pitón S
2S	Pitón telescópico 2S
R	Pitón de rodillo R
K	Palanca de rodillo K
J	Palanca de rodillo J
2C	Palanca ahorquillada 2C
L	Palanca giratoria de rodillo L
D	Palanca giratoria de rodillo D
MAF/S	Interruptor de nivel AF/S
(3)	
UE	Acción lenta con contactos solapados
(4)	
sin	Caja de fundición de acero
A	Caja de aluminio
(5)	
T	Versión resistente a temperaturas extremas y tropicalizada, con aislamientos cerámicos, para -40 °C ... +200 °C
1276-2	Contactos dorados

Imágenes

Foto de producto (foto individual de catálogo)



ID: kt441f04

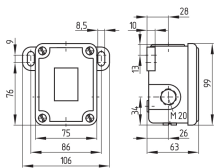
| 667,6 kB | .jpg | 352.778 x 502.708 mm - 1000 x 1425 px - 72 dpi

| 79,3 kB | .png | 74.083 x 105.481 mm - 210 x 299 px - 72 dpi

| 79,3 kB | .png | 74.083 x 105.481 mm - 210 x 299 px - 72 dpi

| 44,3 kB | .png | 74.083 x 74.083 mm - 210 x 210 px - 72 dpi

Dibujo dimensional Componente básico



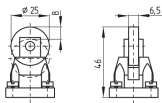
ID: 1t441g01

| 29,6 kB | .cdr |

| 3,9 kB | .png | 74.083 x 51.858 mm - 210 x 147 px - 72 dpi

| 86,4 kB | .jpg | 352.778 x 247.297 mm - 1000 x 701 px - 72 dpi

Dibujo dimensional Actuador

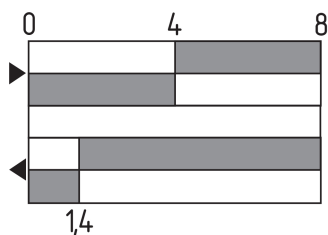


ID: 1t422b03

| 3,0 kB | .png | 74.083 x 51.858 mm - 210 x 147 px - 72 dpi

| 55,3 kB | .jpg | 352.778 x 247.297 mm - 1000 x 701 px - 72 dpi

Diagrama de recorridos de contacto



ID: kt441s07

| 50,8 kB | .ai | 297 x 210.002 mm - 841 x 595 px - 72 dpi

| 1,1 kB | .png | 74.083 x 52.564 mm - 210 x 149 px - 72 dpi

| 51,7 kB | .jpg | 352.778 x 264.231 mm - 1000 x 749 px - 72 dpi

Principio de funcionamiento



ID: 235rz01

| 15,2 kB | .cdr |

| 149,7 kB | .jpg | 352.778 x 799.394 mm - 1000 x 2266 px - 72 dpi

| 2,9 kB | .png | 74.083 x 167.922 mm - 210 x 476 px - 72 dpi

ACE Schmersal Eletroeletrônica Ind. Ltda, Av. Brasil, nº 815, Jardim Esplanada - CEP 18557-646 Boituva/SP

Los datos e información anteriores se han verificado cuidadosamente. Las imágenes pueden diferir del original. Se pueden encontrar más datos técnicos en los manuales de instrucciones. Sujeto a cambios técnicos y errores.

Generado a 20/11/2025 23:13