



## ACTUADOR AZ 15/16-B1 KPL.

- Actuador recto
- Particularmente adecuado para puertas deslizantes

### Datos

#### Detalles de Pedidos

Descripción del tipo de producto	ACTUADOR AZ 15/16-B1 KPL.
Número de artículo (Nº artículo)	101083036
EAN (European Article Number)	4030661070001
eCl@ss number, version 12.0	27-27-26-06
eCl@ss number, version 11.0	27-27-26-06
Número eCl@ss, versión 9.0	27-27-26-06
ETIM number, version 7.0	EC001487
ETIM number, version 6.0	EC001487

#### Propiedades Globales

Nivel de codificación según EN ISO 14119	baja
Material de la actuador	Acero inoxidable (V2A)
Peso bruto	15 g

#### Datos mecánicos

Radio de actuación, mínima	160 mm
Actuador	recto rígido

## Incluido en el suministro

Nota (incluido en el suministro, cantidad y tipo)

Befestigungsschrauben nicht im Lieferumfang enthalten

## Imágenes

### Foto de producto (foto individual de catálogo)



ID: kaz15f05

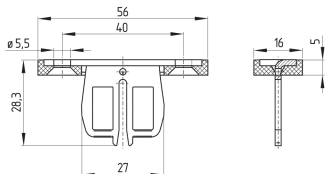
| 142,3 kB | .jpg | 352.778 x 234.597 mm - 1000 x 665 px - 72 dpi

| 13,9 kB | .png | 74.083 x 49.389 mm - 210 x 140 px - 72 dpi

| 21,6 kB | .jpg | 123.472 x 82.197 mm - 350 x 233 px - 72 dpi

| 21,6 kB | .png | 74.083 x 74.083 mm - 210 x 210 px - 72 dpi

### Dibujo dimensional Actuador



ID: kaz15b05

| 3,3 kB | .png | 74.083 x 39.511 mm - 210 x 112 px - 72 dpi

| 83,4 kB | .jpg | 352.778 x 188.736 mm - 1000 x 535 px - 72 dpi

Schmersal Ibérica, S.L., Rambla P. Catalanes, Nº 12, 08800 Vilanova i la Geltrú

Los datos e información anteriores se han verificado cuidadosamente. Las imágenes pueden diferir del original. Se pueden encontrar más datos técnicos en los manuales de instrucciones. Sujeto a cambios técnicos y errores.

Generado a 20/11/2025 22:46